

Handwritten notes on a yellow sticky note:

- Kommunikation
- Wichtige Fähigkeiten
- Klare Rollen und Verantwortlichkeiten
- Klare Strukturen

Core Leadership Arts

Kompetenzportfolio für Führungskräfte

Das Mantra

Organisationen bestehen aus Individuen - Individuen, die Großes leisten können, wenn sie zusammenarbeiten.

Dieses Potenzial bleibt jedoch oft ungenutzt, wenn Organisationen die betrieblichen Realitäten der Einzelpersonen und Teams nicht ausreichend berücksichtigen. Ohne echte Einbeziehung werden bei Verbesserungsmaßnahmen nicht nur bestehende Barrieren nicht abgebaut, sondern es können sogar neue Barrieren entstehen, die zu Kompromittierungen führen.

Wir glauben, dass der Schlüssel zum Erfolg darin liegt, diese Kompromittierungen (**co**) in der organisatorisch-prozessual-technischen sowie der psychosozialen Landschaft zu erkennen und Resilienzen (**re**) systemisch aufzubauen.

Das ist **core**.

Inhaltsverzeichnis

Prolog:

Führung als Handwerkskunst

Core Leadership Arts:

Die Bausteine moderner Führung im Überblick

Unsere Bestseller:

Basics der Teamführung

Bausteine moderner Führung:

Mit Core Leadership Arts starke Teams inszenieren

Epilog & Kontakt

Prolog

Führung als Handwerkskunst

Organisationen bestehen aus Individuen - Individuen, die Großes leisten können, wenn sie zusammenarbeiten.

Doch immer wieder stehen **Kompromittierungen** im Weg - Hürden wie ungelöste Konflikte, Tücken in Teamdynamiken oder Zielkonflikte.

Oft fehlt der Mut, kritische Fragen zu stellen, oder Ängste in Veränderungssituationen führen zu Unruhe und halten Teams von ihrer eigentlichen Arbeit ab. Die Lösung: diese Hürden abbauen und gleichzeitig **Resilienzen stärken** - durch stimmige Kommunikation, psychologische Sicherheit und klare Ziele und Rollen.

Führungskräfte spielen dabei eine zentrale Rolle. Sie sind wie Regisseure, die aus einem vorgegebenen Drehbuch ein mitreißendes Stück inszenieren: den Text mit Leben füllen, jeden Schauspieler ins beste Licht rücken und eine Geschichte erzählen, die alle fesselt und erfolgreich endet. Denn: Ein motivierendes Narrativ schafft Orientierung und Zusammenhalt, ermöglicht erfolgreiche Veränderungen und bewahrt die Innovationskraft des Unternehmens.

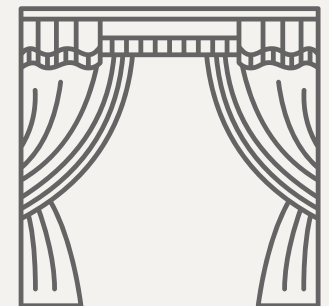
Ein Team zu führen, ist also eine Kunst - und wie jede Kunst lässt sie sich mit den richtigen Ansätzen und Methoden als Handwerk erlernen.

In dieser Broschüre erfahren Sie, welche Führungskompetenzen wir als besonders relevant identifiziert haben.

Unser **Kompetenzportfolio** basiert auf 8 zentralen Kernkompetenzen, die die Bandbreite moderner Führung abdecken. Jede Kernkompetenz ist in drei Module gegliedert - insgesamt **24 Module, die unsere Core Leadership Arts bilden**. Sie sind der Werkzeugkasten, aus denen Sie individuell schöpfen können, um Ihr Führungshandwerk zu perfektionieren.

Damit Sie direkt in die Praxis eintauchen können, stellen wir Ihnen außerdem unsere **vier Bestseller aus 2024** vor - bewährte Programme, die auch in Zukunft stark gefragt sein werden. Diese Bestseller bieten Ihnen klare Regieanweisungen für die Herausforderungen der modernen Arbeitswelt.

Viel Vergnügen beim Schmökern - und Vorhang auf!



Inhaltsverzeichnis

Prolog:
Führung als Handwerkskunst

Core Leadership Arts:
Die Bausteine moderner Führung im Überblick

Unsere Bestseller:
Basics der Teamführung

Bausteine moderner Führung:
Mit Core Leadership Arts starke Teams inszenieren

Epilog & Kontakt

Die Bausteine moderner Führung im Überblick

| | | | | | |
|---|------------------------------------|--|------------------------------------|---|----------------------------------|
| 1.1 Führung mit Vision | 1.2 Wertebasierte Führung | 1.3 Entscheidungsfindung in der Führung | 2.1 Miteinander sprechen | 2.2 Botschaften senden | 2.3 Bedürfnisse verstehen |
| 3.1 Teambildung | 3.2 Gruppendynamik verstehen | 3.3 Diversität und Inklusion fördern | 4.1 Zeit- & Energiemanagement | 4.2 Achtsamkeit | 4.3 Resilienz |
| 5.1 Konfliktlösungsstrategien anwenden | 5.2 Mediations-techniken nutzen | 5.3 Kooperation fördern | 6.1 Strategische Planung | 6.2 Innovatives Denken anregen | 6.3 Visionäre Zielsetzung |
| 7.1 Veränderungsprozesse leiten | 7.2 Widerstände überwinden | 7.3 Agilität steigern | 8.1 Analytisches Denken fördern | 8.2 Intuitive Entscheidungen treffen | 8.3 Kritisches Denken schulen |

Die Bausteine moderner Führung

Führung ist Handwerkskunst – die Fähigkeit, Menschen zu inspirieren, Teams erfolgreich zu machen und Stabilität in dynamischen Zeiten zu schaffen. Unsere **Core Leadership Arts bilden die Bausteine aus den essenziellen Kompetenzmodulen ab**, die Führungskräfte heute brauchen:

1. *Visionäre Führung*
2. *Kommunikation*
3. *Teamkultur*
4. *Ressourcenmanagement*
5. *Konfliktlösung*
6. *Strategie*
7. *Veränderungsmanagement*
8. *Entscheidungssicherheit*

Diese Kompetenzen sind die Basis, um moderne Herausforderungen zu bewältigen und Unternehmen erfolgreich zu machen.

In unserer Auswahl von Bestsellern im nächsten Kapitel zeigen wir, wie Sie diese Fähigkeiten in der Praxis anwenden können.

Inhaltsverzeichnis

Prolog:

Führung als Handwerkskunst

Core Leadership Arts:

Die Bausteine moderner Führung im Überblick

Unsere Bestseller:

Basics der Teamführung

Bausteine moderner Führung:

Mit Core Leadership Arts starke Teams inszenieren

Epilog & Kontakt

Unsere Bestseller

Basics der Teamführung

Als unsere beliebtesten und bewährten Programme kombinieren die Bestseller die entscheidenden Bausteine aus unseren Kompetenzmodulen und konzentrieren sich auf Themen, die den Unterschied machen:

#1 Psychologische Sicherheit in Teams

#2 Dialogtechniken - Verhaltensbasierte Sicherheit

#3 Stressmanagement und Teamresilienz

#4 Veränderungsmanagement mit der Heldenreise

Unsere Trainings gehen über reine Methodik hinaus: Sie behandeln das **menschliche Verhalten im systemischen Kontext**. Denn wir sind überzeugt, dass jede Führungskraft und jedes Team **das Potenzial und das Recht hat, eine erfolgreiche Geschichte zu schreiben**.

Damit schaffen Sie die Grundlage, um Orientierung zu geben, Vertrauen aufzubauen und Ihre Teams erfolgreich zu führen - selbst in herausfordernden Zeiten.



Bestseller #1: Psychologische Sicherheit in Teams

Herausforderung

In der digitalen, flexiblen Arbeitswelt ist Vertrauen ein Schlüssel zum Erfolg. Unternehmen mit einer Kontrollkultur erleben oft ein Klima der Angst, was die Entwicklung hemmt. Psychologische Sicherheit fördert hingegen Offenheit und Lernen.

Lösung

Wir steigern Teamleistung und Wohlbefinden durch Förderung von Vertrauen, Zusammenarbeit und Innovation in diesem Training für Führungskräfte.

Resultate

Unser Programm vermittelt ein umfassendes Verständnis für psychologische Sicherheit, entwickelt Strategien für sichere achtsame Teamkommunikation, lehrt deren praktische Umsetzung und führt zur besseren Orientierung der Mitarbeiter zwischen Sinnstiftung und Zielerfüllung.

Die Bausteine

Die zentralen Elemente zur Herstellung psychologischer Sicherheit wurden aus den Kompetenzmodulen Visionäre Führung, Kommunikation und Teamkultur ausgewählt.

| | | | | | |
|---|-----------------------------------|--|------------------------------------|---|----------------------------------|
| 1.1 Führung mit Vision | 1.2 Wertebasierte Führung | 1.3 Entscheidungsfindung in der Führung | 2.1 Miteinander sprechen | 2.2 Botschaften senden | 2.3 Bedürfnisse verstehen |
| 3.1 Teambildung | 3.2 Gruppendynamik verstehen | 3.3 Diversität und Inklusion fördern | 4.1 Zeit- & Energiemanagement | 4.2 Achtsamkeit | 4.3 Resilienz |
| 5.1 Konfliktlösungsstrategien anwenden | 5.2 Mediationstechniken nutzen | 5.3 Kooperation fördern | 6.1 Strategische Planung | 6.2 Innovatives Denken anregen | 6.3 Visionäre Zielsetzung |
| 7.1 Veränderungsprozesse leiten | 7.2 Widerstände überwinden | 7.3 Agilität steigern | 8.1 Analytisches Denken fördern | 8.2 Intuitive Entscheidungen treffen | 8.3 Kritisches Denken schulen |

Das sind die Bausteine 1.2 Wertebasierte Führung, 2.2 Botschaften senden, 2.3 Bedürfnisse verstehen und 3.3 Diversität und Inklusion fördern, die die Grundlage dieses Trainings bilden. Einen detaillierten Einblick in die Inhalte und Einsatzmöglichkeiten der Bausteine finden Sie in Kapitel 4, wo wir die Details anschaulich beleuchten.

Bestseller #2: Dialogtechniken – Verhaltensbasierte Sicherheit

Herausforderung

Verhaltensbedingte Ursachen sind für 85% der Arbeitsunfälle verantwortlich. Führungskräfte stehen vor der Aufgabe, eine Kultur der Arbeitssicherheit zu fördern und zu bewahren, um Arbeitsunfälle und Verletzungen zu verhindern. Eine große Herausforderung dabei ist die Scheu, heikle Themen anzusprechen.

Lösung

Führungskräfte werden in diesem Training in affektiver Kommunikation geschult, um diese Herausforderung praktisch anzugehen.

Ablauf

Das Training umfasst Dialogtechniken, die durch direkte Anwendung im Rollenspiel und in realen Situationen vermittelt werden.

Resultate

Führungskräfte agieren sowohl in ihrer Kommunikation als auch durch ihr Verhalten als positive Vorbilder für ihr Team.

Die Bausteine

Die zentralen Elemente zum Erlernen von Dialogtechniken zur Förderung verhaltensbasierter Sicherheit wurden aus den Kompetenzmodulen Visionäre Führung, Kommunikation und Veränderungsmanagement ausgewählt.

| | | | | | |
|--|-----------------------------------|---|-----------------------------------|--|---------------------------------|
| 11 Führung mit Vision | 12 Wertebasierte Führung | 13 Entscheidungsfindung in der Führung | 21 Miteinander sprechen | 22 Botschaften senden | 23 Bedürfnisse verstehen |
| 31 Teambildung | 32 Gruppendynamik verstehen | 33 Diversität und Inklusion fördern | 41 Zeit- & Energiemanagement | 42 Achtsamkeit | 43 Resilienz |
| 51 Konfliktlösungsstrategien anwenden | 52 Mediations-techniken nutzen | 53 Kooperation fördern | 61 Strategische Planung | 62 Innovatives Denken anregen | 63 Visionäre Zielsetzung |
| 71 Veränderungsprozesse leiten | 72 Widerstände überwinden | 73 Agilität steigern | 81 Analytisches Denken fördern | 82 Intuitive Entscheidungen treffen | 83 Kritisches Denken schulen |

Das sind die Bausteine 1.1 Führung mit Vision, 2.1 Miteinander sprechen, 2.3 Bedürfnisse verstehen und 7.2 Widerstände überwinden, die die Grundlage dieses Trainings bilden. Einen detaillierten Einblick in die Inhalte und Einsatzmöglichkeiten der Bausteine finden Sie in Kapitel 4, wo wir die Details anschaulich beleuchten.

Bestseller #3: Stressmanagement und Teamresilienz

Herausforderung

Burnout ist heute der größte Treiber von Fehlzeiten, Fluktuation und Produktivitätseinpässen.

Die Stressbelastung und der Druck der modernen Arbeitswelt wirkt sich stark auf Arbeitsklima und Teamdynamik aus. Burnout kann nicht als individuelles Problem betrachtet werden.

Lösung

Die Führungskräfte werden in diesem Training befähigt, ihr Team in die achtsame Reflexion zu leiten. Burnoutprävention funktioniert nur im System, das Individuum ist lediglich Symptomträger.

Resultate

Führungskräfte lernen über die Reflexion mit der eigenen Stresserfahrung, Burnout präventiv und interventionistisch in ihren Teams zu verhindern.

Die Bausteine

Die zentralen Elemente Stressmanagement und Teamresilienz wurden aus den Kompetenzmodulen Ressourcenmanagement und Kommunikation ausgewählt.

| | | | | | |
|--|-----------------------------------|---|-----------------------------------|--|---------------------------------|
| 11 Führung mit Vision | 12 Wertebasierte Führung | 13 Entscheidungsfindung in der Führung | 21 Miteinander sprechen | 22 Botschaften senden | 23 Bedürfnisse verstehen |
| 31 Teambildung | 32 Gruppendynamik verstehen | 33 Diversität und Inklusion fördern | 41 Zeit- & Energiemanagement | 42 Achtsamkeit | 43 Resilienz |
| 51 Konfliktlösungsstrategien anwenden | 52 Mediations-techniken nutzen | 53 Kooperation fördern | 61 Strategische Planung | 62 Innovatives Denken anregen | 63 Visionäre Zielsetzung |
| 71 Veränderungsprozesse leiten | 72 Widerstände überwinden | 73 Agilität steigern | 81 Analytisches Denken fördern | 82 Intuitive Entscheidungen treffen | 83 Kritisches Denken schulen |

Das sind die Bausteine 2.3 Bedürfnisse verstehen, 4.1 Zeit & Energiemanagement, 4.2 Achtsamkeit und 4.3 Resilienz, die die Grundlage dieses Trainings bilden. Einen detaillierten Einblick in die Inhalte und Einsatzmöglichkeiten der Bausteine finden Sie in Kapitel 4, wo wir die Details anschaulich beleuchten.

Bestseller #4: Veränderungsmanagement mit der Heldenreise

Herausforderung

Nachhaltiger Change ermöglicht Unternehmen, ihre langfristige Relevanz und Wettbewerbsfähigkeit zu sichern. Gute Change-Projekte schaffen Anpassungsfähigkeit, Innovation, Effizienz, kontinuierliche Weiterentwicklung, aber 70% aller Changeprojekte scheitern.

Lösung

Nachhaltiger Wandel gelingt, indem psychologische Widerstände berücksichtigt und Blockaden gesichtswahrend aufgelöst werden. Dies fördert Akzeptanz und Engagement durch gemeinsame Identifikation von Handlungsfeldern in diesem Teamworkshop.

Resultate

Entwicklung eines Handlungsplans, Überwindung von Hindernissen, Empowerment und Motivation.

Die Bausteine

Die zentralen Elemente zum Veränderungsmanagement mit der Heldenreise wurden aus den Kompetenzmodulen Strategie und Veränderungsmanagement ausgewählt.

| | | | | | |
|---|------------------------------------|--|------------------------------------|---|----------------------------------|
| 1.1 Führung mit Vision | 1.2 Wertebasierte Führung | 1.3 Entscheidungsfindung in der Führung | 2.1 Miteinander sprechen | 2.2 Botschaften senden | 2.3 Bedürfnisse verstehen |
| 3.1 Teambildung | 3.2 Gruppendynamik verstehen | 3.3 Diversität und Inklusion fördern | 4.1 Zeit- & Energiemanagement | 4.2 Achtsamkeit | 4.3 Resilienz |
| 5.1 Konfliktlösungsstrategien anwenden | 5.2 Mediations-techniken nutzen | 5.3 Kooperation fördern | 6.1 Strategische Planung | 6.2 Innovatives Denken anregen | 6.3 Visionäre Zielsetzung |
| 7.1 Veränderungsprozesse leiten | 7.2 Widerstände überwinden | 7.3 Agilität steigern | 8.1 Analytisches Denken fördern | 8.2 Intuitive Entscheidungen treffen | 8.3 Kritisches Denken schulen |

Das sind die Bausteine 6.1 Innovatives Denken anregen, 6.3 Visionäre Zielsetzung, 7.1 Veränderungsprozesse leiten und 7.2 Widerstände überwinden, die die Grundlage dieses Trainings bilden. Einen detaillierten Einblick in die Inhalte und Einsatzmöglichkeiten der Bausteine finden Sie in Kapitel 4, wo wir die Details anschaulich beleuchten.

Inhaltsverzeichnis

Prolog:

Führung als Handwerkskunst

Core Leadership Arts:

Die Bausteine moderner Führung im Überblick

Unsere Bestseller:

Basics der Teamführung

Bausteine moderner Führung:

Mit Core Leadership Arts starke Teams inszenieren

Epilog & Kontakt

Bausteine moderner Führung

Mit Core Leadership Arts starke Teams inszenieren

| | | | | | |
|---|------------------------------------|--|------------------------------------|---|----------------------------------|
| 1.1 Führung mit Vision | 1.2 Wertebasierte Führung | 1.3 Entscheidungsfindung in der Führung | 2.1 Miteinander sprechen | 2.2 Botschaften senden | 2.3 Bedürfnisse verstehen |
| 3.1 Teambildung | 3.2 Gruppendynamik verstehen | 3.3 Diversität und Inklusion fördern | 4.1 Zeit- & Energiemanagement | 4.2 Achtsamkeit | 4.3 Resilienz |
| 5.1 Konfliktlösungsstrategien anwenden | 5.2 Mediations-techniken nutzen | 5.3 Kooperation fördern | 6.1 Strategische Planung | 6.2 Innovatives Denken anregen | 6.3 Visionäre Zielsetzung |
| 7.1 Veränderungsprozesse leiten | 7.2 Widerstände überwinden | 7.3 Agilität steigern | 8.1 Analytisches Denken fördern | 8.2 Intuitive Entscheidungen treffen | 8.3 Kritisches Denken schulen |

Unsere **Core Leadership Arts** sind die **zentralen Bausteine moderner Führung** und helfen Führungskräften, Teams zu stärken, Potenziale zu entfalten und nachhaltige Erfolge zu erzielen. Sie verbinden bewährte Methoden mit innovativen Ansätzen für die Anforderungen einer dynamischen Arbeitswelt.

Im Folgenden werden die farblich hervorgehobenen **Bausteine tiefer erläutern**, aus denen unsere vier **Bestsellerprogramme entstehen**.

Weitere Bausteine aus unserem Portfolio können **nach Bedarf** angefragt werden. Kontaktieren Sie uns gerne für maßgeschneiderte Lösungen zur Führungs- und Teamentwicklung.

*nur die farblich hervorgehobenen Bausteine sind Bestandteil dieser Broschüre

1.2 Wertebasierte Führung

Eine Organisation, die Führung auf Unternehmenswerten und Integrität aufbaut, schafft die Grundlage für nachhaltigen Erfolg.

Unser interaktiver Vortrag zeigt, wie ethische Prinzipien in der Führung verankert und **persönliche Werte mit denen der Organisation in Einklang** gebracht werden können.

Im interaktiven Teil reflektieren wir gemeinsam, wie diese Harmonie in Führungs- und Entscheidungsprozessen sichtbar wird.

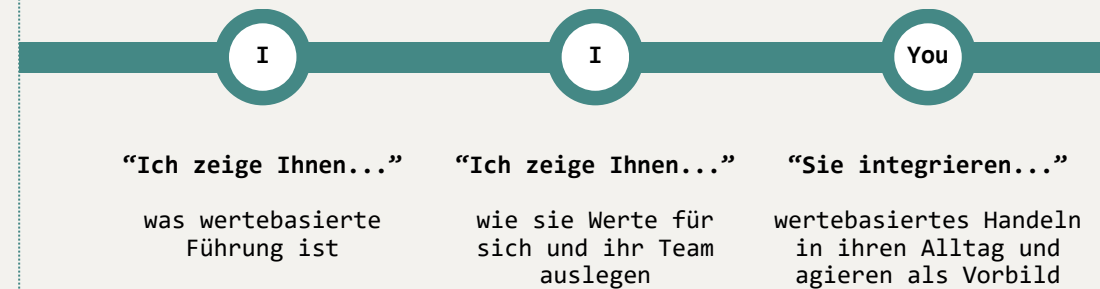
Auf Wunsch unterstützen wir bei der Einführung von Richtlinien, die ethisches Handeln fördern und Vertrauen stärken.

| Format | Aufwand | |
|---|--|-------|
| | Thema | Dauer |
| <ul style="list-style-type: none"> Vorabstimmung im 1-to-1 Vortrag zur ethischen Führungspraxis Diskussion [optional] Implementierungsplanung | Vorabstimmungen | 1h |
| | Vortrag | 2h |
| | Richtlinien Implementierung [optional] | 1-2d |

Voraussetzungen

- Sie sind Führungskraft
- Sie wollen eine Kultur der Integrität und ethischen Verantwortung fördern.

Der Prozess



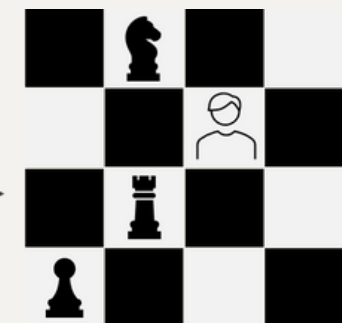
Die Modelle

Wir bereiten die Bühne für stimmige Führung



authentisch

← stimmig →



rollengerecht

2.1 Miteinander sprechen

Die Fähigkeit, **effektiv** und **klar** zu **kommunizieren**, ist entscheidend für jede erfolgreiche Interaktion innerhalb einer Organisation.

Gemeinsam arbeiten wir daran, Ihre kommunikativen Fähigkeiten zu stärken, um sicherzustellen, dass ihre Botschaften verstanden werden.

Auf Wunsch begleiten wir Sie dabei, ihre Kommunikationsfähigkeiten im Alltag zu testen.

| Format | Aufwand | |
|---|---------------------------------|-------|
| | Thema | Dauer |
| <ul style="list-style-type: none"> Vorabstimmung im 1-to-1 Kommunikationskills-Workshop Rollenspiele und Szenario-Training | Vorabstimmungen | 1h |
| | Workshop | 6h |
| | weitere Betreuung [optional] | n.V. |

Voraussetzungen

- Sie haben die Motivation, ihre Kommunikationsfähigkeiten zu verbessern

Der Prozess



“Ich zeige Ihnen...”

wie Sie klar kommunizieren

“Wir stärken...”

ihre Kommunikation durch Interaktionen

“Sie wenden...”

eine klare Kommunikation im Alltag an

Die Modelle

Kommunikationsquadrat



Transaktionsanalyse



Sie lernen wie sie effektiv und klar kommunizieren, indem anerkannte Kommunikationsmodelle genutzt werden, um die verschiedenen Aspekte einer Nachricht zu verstehen.



2.2 Botschaften senden

Die Fähigkeit, die **expliziten** und **impliziten Inhalte** von Mitteilungen zu erfassen und richtig zu interpretieren, um eine effektive und empathische Kommunikation zu fördern.

Nicht jede Botschaft ist gleich; Tonfall, Gestik und die individuelle Persönlichkeit des Sprechers tragen wesentlich zur Bedeutung bei. Wir helfen Ihnen dabei, die Komplexität der Kommunikation zu entwirren.

Auf Wunsch bieten wir Reflexionsstunden oder Shadowing (Begleitung) an.

Format

- o Vorabstimmung im 1-to-1
- o Workshop zur Kommunikationsanalyse
- o Praxisübungen und Feedback

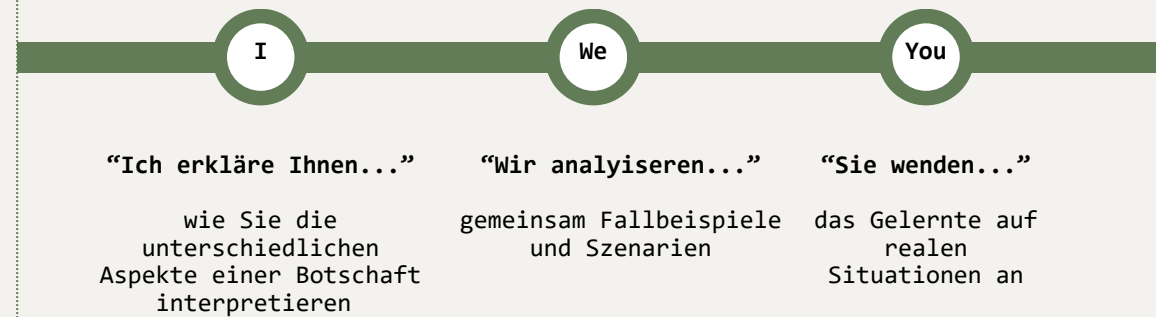
Voraussetzungen

- o Sie haben die Motivation, ihre Kommunikationsfähigkeiten zu verbessern

Aufwand

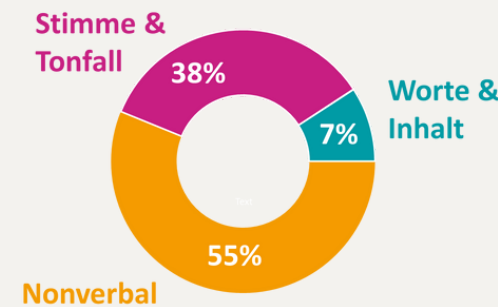
| <u>Thema</u> | <u>Dauer</u> |
|---------------------------------|--------------|
| Vorabstimmungen | 1h |
| Workshop | 4h |
| Reflexionsstunden [optional] | 1d |

Der Prozess



Die Modelle

Die Merhabian Regel



Sie lernen Botschaften besser zu verstehen, indem Sie nonverbale und paraverbale Signale wie Tonfall (38 %) und Körpersprache (55 %) gezielt wahrnehmen. So erkennen Sie Persönlichkeitsstile und können effektiver auf Kommunikationsbedürfnisse eingehen.



2.3 Bedürfnisse verstehen

Die Fähigkeit, sich in die Lage anderer zu **versetzen** und deren **Bedürfnisse** und **Erwartungen** zu **erkennen**.

Unser Ziel ist es, ihnen dabei zu helfen, die verschiedenen Bedürfnisse zu erkennen, sie zu verstehen und angemessen darauf zu reagieren. Nur durch dieses Verständnis kann eine positive Arbeitsbeziehung aufgebaut und erhalten werden.

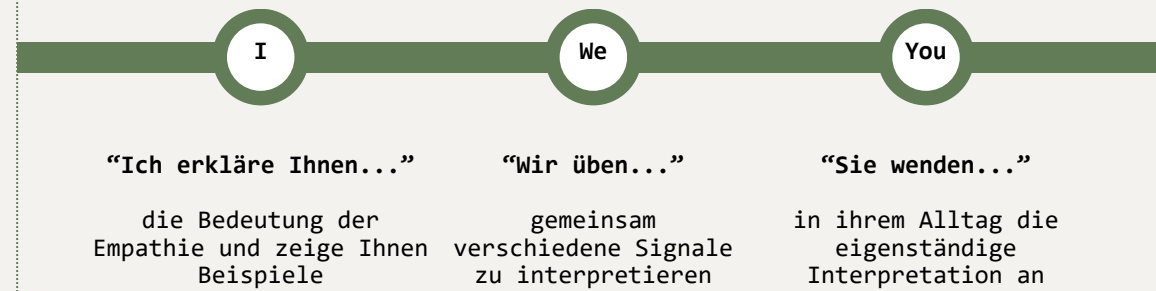
Beispielsituation: Durch eine Projektdeadline müssen die administrativen Mitarbeiter Überstunden machen und dies führt zur Überlastung. In Feedbackgesprächen äußern sie ihre Frustration.

| Format | Aufwand | |
|--|----------------------------|-------|
| | Thema | Dauer |
| <ul style="list-style-type: none"> Vorabstimmung im 1-to-1 Empathie-Workshop Rollenspiele | Vorabstimmungen | 1h |
| | Workshop | 4h |
| | Richtlinien | |
| | Implementierung [optional] | 1-2d |

Voraussetzungen

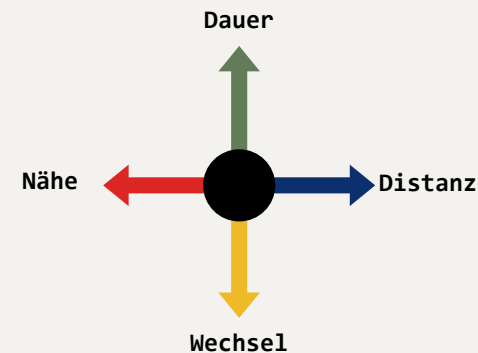
- Sie haben die Motivation, ihre Kommunikationsfähigkeiten zu verbessern

Der Prozess



Die Modelle

Riemann-Thomann-Modell



Sie lernen wie Sie die Bedürfnisse ihres Gesprächspartners verstehen, indem sie durch das Riemann-Thomann-Modell unterschiedliche Persönlichkeitstypen klassifizieren.



3.3 Diversität und Inklusion fördern

Initiativen und Verhaltensweisen, die ein vielfältiges und inklusives Arbeitsumfeld schaffen.

In unserem Vortrag zeigen wir, wie Teams durch Diversität an Innovationskraft, Kreativität und Problemlösungskompetenz gewinnen können. Wir präsentieren praxisnahe Ansätze, wie vielfältige Teams ihr volles Potenzial entfalten und eine Kultur der Inklusion gefördert werden kann.

Auf Wunsch unterstützen wir Sie zudem dabei, diverse Talente gezielt im Recruiting anzusprechen, um die Vielfalt in Ihrer Organisation weiter zu stärken.

Format

- Vorabstimmung im 1-to-1
- Diversitäts- und Inklusionsvortrag

Aufwand

| <u>Thema</u> | <u>Dauer</u> |
|---|--------------|
| Vorabstimmungen | 1h |
| Vortrag | 1h |
| Recruitingprozesse unterstützen [optional] | ab 8h |

Voraussetzungen

- keine

Der Prozess



“Ich erkläre Ihnen...”

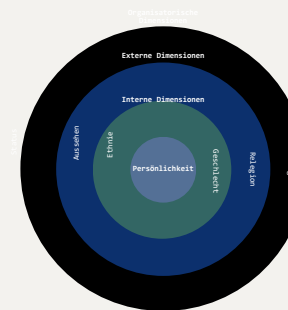
die Bedeutung von Diversität und Inklusion am Arbeitsplatz



“Wir diskutieren...”

die Vorteile diverser Teams und konkrete Schritte zur Förderung

Die Modelle Diversity Wheel



Sie lernen, was Diversität und Inklusion wirklich ausmacht. Sie lernen die vielseitigen Faktoren die Diversität bedeuten und wie Sie diese gezielt ansprechen und fördern können.



4.1 Zeit- & Energiemanagement

Effiziente **Planung und Kontrolle** der eigenen Zeit, um Ziele effektiv zu erreichen.

In unserem Vortrag arbeiten wir gemeinsam an Strategien, um Ihre kostbare Zeit effizient zu nutzen und Momente der Entspannung in freien Minuten zu ermöglichen. Wir werden bestehende Meetingstrukturen und Ablaufprozesse untersuchen, um potenzielle Verbesserungen zu identifizieren.

Auf Wunsch entwickeln wir gemeinsam eine maßgeschneiderte Meetingstruktur für ihr Team.

| Format | Aufwand | |
|---|----------------------------|-------|
| | Thema | Dauer |
| <ul style="list-style-type: none"> Vorabstimmung im 1-to-1 Vortrag zum Zeitmanagement Energie-Management-Anweisungen | Vorabstimmungen | 1h |
| | Vortrag | 2h |
| | Meetingstruktur [optional] | 4h |

Voraussetzungen

- Sie fühlen sich häufig überwältigt von Ihren Aufgaben und Terminen
- Sie möchten lernen, Ihre Zeit und Energie besser zu nutzen, um produktiver zu sein

Der Prozess



“Ich zeige Ihnen...”

Strategien die Ihnen helfen Ihre Zeit besser zu managen und Ihre Energie zu schonen

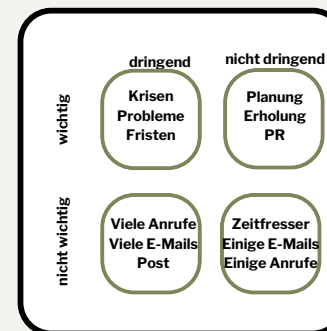


“Sie integrieren...”

die Strategien in Ihrem Alltag

Die Modelle

Eisenhower-Prinzip



Sie lernen wie Sie anstehende Aufgaben organisieren und abarbeiten können. Sie erlernen ein System, mit dem Sie Ihre wertvolle Zeit besser einteilen und priorisieren können.



4.2 Achtsamkeit

Techniken und Strategien zum Umgang mit **Stress**, um **gesundheitliche und leistungsbezogene Auswirkungen** zu minimieren.

Wir vermitteln dir gezielte Methoden zur Stressbewältigung, insbesondere wenn der Stressursprung nicht unmittelbar beeinflusst werden kann.

Nach Bedarf bieten wir eine detaillierte Analyse der Stressoren an und konzentrieren uns dabei auf spezifische Aspekte, um ihre Auswirkungen zu mindern und die Belastung zu reduzieren.

Beispielsituation: Ihre Mittagspausen können Sie aufgrund ihrer dauerhaften Arbeitsbelastung nicht genießen und zur Erholung nutzen.

| Format | Aufwand | |
|---|---------------------------------|-------|
| | Thema | Dauer |
| <ul style="list-style-type: none"> Vorabstimmung im 1-to-1 Achtsamkeitsworkshop Praktische Übungen | Vorabstimmungen | 1h |
| | Workshop | 6h |
| | Stressorenanalyse [optional] | 6h |

Voraussetzungen

- Sie erleben regelmäßig Stress im Berufs- oder Privatleben
- Sie sind offen dafür, neue Methoden zur Stressreduktion und Selbstwahrnehmung zu erlernen

Der Prozess



“Ich zeige Ihnen...”
 Übungen mit denen Sie Ihren Stress bewältigen können

“Wir führen...”
 die Übungen gemeinsam durch

“Sie führen...”
 die Übungen selbstständig durch und integrieren Sie in Ihren Alltag

Die Modelle MBCT & MBSR



Sie erlernen Techniken, die Ihnen in Ihrem Alltag helfen die Symptome des Stresses zu bekämpfen. Basierend auf der Forschung von Jon-Kabat-Zinn erlernen Sie sowohl praxisferne als auch -nahe Achtsamkeitsübungen.

Übungen aus den Programmen:

- Mindfulness-Based Cognitive Therapy
- Mindfulness-Based Stress Reduction



4.3 Resilienz

Die Fähigkeit eines Teams, sich nach **Belastungen, Herausforderungen** oder **Krisen anzupassen**, sich zu **erholen** und sogar **gestärkt** daraus hervorzugehen.

Gemeinsam erarbeiten wir Strategien, um die Denkweise ihres Teams positiver zu gestalten und negative Denkmuster zu durchbrechen. Dabei analysieren wir vergangene Krisen und die daraus resultierenden positiven Folgen.

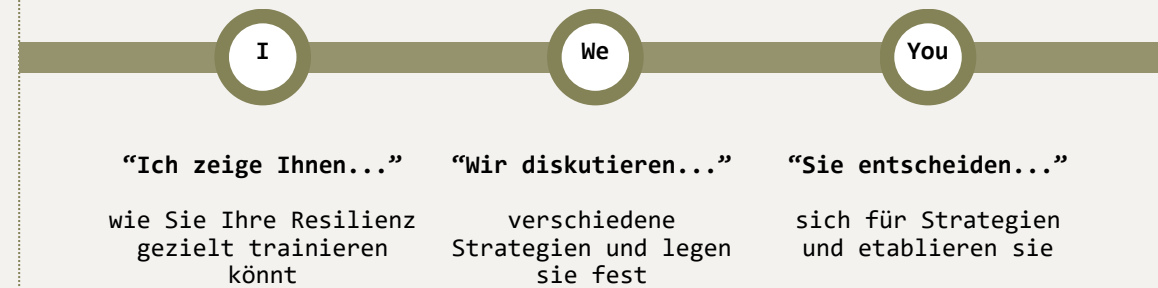
Auf Wunsch bieten wir auch langfristige Begleitung an und stehen dem Team zur Seite, um den Umgang mit Krisen kontinuierlich zu besprechen und weiterzuentwickeln.

| Format | Aufwand | |
|--|---------------------------------|-------|
| | Thema | Dauer |
| <ul style="list-style-type: none"> o Vorabstimmung im 1-to-1 o Resilienz-Workshop o Anwendungsübungen | Vorabstimmungen | 1h |
| | Workshop | 4h |
| | weitere Betreuung [optional] | n.V. |

Voraussetzungen

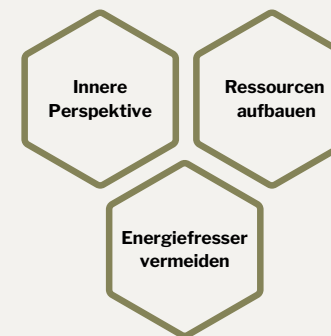
- o Ein bestehender Druck im Team
- o Bedarf an verbesserter psychischer Widerstandsfähigkeit

Der Prozess



Die Modelle

Proaktive Resilienz



Sie lernen, sich von Belastungen, Herausforderungen oder Krisen zu erholen und wichtige Erkenntnisse zu erlangen. Wir zeigen Ihnen, wie Sie sich vor kommenden Herausforderungen schützen können.



5.3 Kooperation fördern

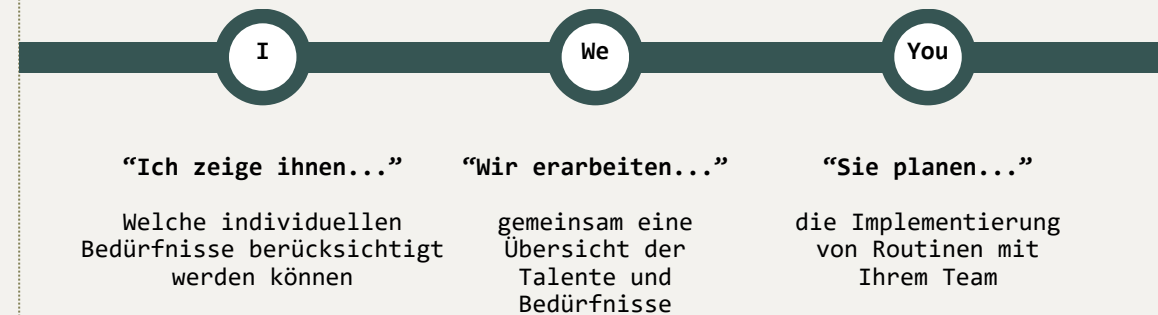
Strategien und Verhaltensweisen, die Zusammenarbeit und Teamgeist innerhalb und zwischen Gruppen verstärken.

Im Rahmen eines Team Canvas erarbeiten wir mit Ihrem Team praxisnahe Lösungen, die helfen, eine kohärente Einheit zu bilden und gleichzeitig individuellen Freiraum zu respektieren. Ziel ist es, kooperatives Handeln zu fördern und die Kommunikation sowie die Abstimmungsprozesse nachhaltig zu verbessern.

Beispiel: Ihr Team kämpft mit unzureichenden Absprachen, was zu Verzögerungen führt? Wir unterstützen Sie dabei, individuelle Bedürfnisse wertzuschätzen und gleichzeitig Strukturen einzuführen, die klare Kommunikationswege schaffen und die Effizienz steigern.

| Format | Aufwand | |
|--|-----------------|-------|
| | Thema | Dauer |
| <ul style="list-style-type: none"> Vorabstimmung im 1-to-1 Workshop zur kooperativen Zusammenarbeit Team-Building-Aktivität | Vorabstimmungen | 1h |
| Voraussetzungen | Teamworkshop | 4-6h |
| <ul style="list-style-type: none"> Sie arbeiten in einem Team oder sind dafür verantwortlich Gruppendynamiken verstehen | | |

Der Prozess



Die Methoden Team Canvas

The Team Canvas form includes the following sections:

- People and Roles:** Who are the team members? What are their roles?
- Common Goals:** What are the team's shared objectives?
- Values:** What values guide the team's behavior?
- Rules and Activities:** What are the team's operating rules and activities?
- Purpose:** Why does the team exist? (Central focus)
- Personal Goals:** What are individual team members' goals?
- Needs + Expectations:** What do team members need and expect from each other?
- Strengths and Assets:** What are the team's strengths and assets?
- Weakness and Risks:** What are the team's weaknesses and risks?

At the bottom, there are fields for Team Name, Date, Version, and the title Team Canvas.



6.2 Innovatives Denken anregen

Die Schaffung eines kreativen und offenen Umfelds, erfordert klare Strukturen und gezielte Ansätze. In unserem Workshop zeigen wir Ihnen, wie Sie kreative Prozesse strukturieren und unterschiedliche Perspektiven in Ihrem Team fördern können.

Sie lernen, wie Sie ein Umfeld gestalten, das Ihren Mitarbeitenden den Freiraum bietet, ihre Kreativität auszuleben, ohne dass dabei Chaos entsteht. Gemeinsam untersuchen wir die Schlüsselfaktoren für eine erfolgreiche Innovationskultur und erarbeiten bewährte Ansätze, die Sie direkt in Ihrem Arbeitsalltag anwenden können.

Auf Wunsch begleiten wir Ihr Team langfristig, um diese Denkweisen nachhaltig zu integrieren und ein Arbeitsumfeld zu fördern, das kontinuierlich neue Ideen und kreative Lösungen hervorbringt.

| Format | Aufwand | |
|--|-------------------------|--------------|
| <ul style="list-style-type: none"> Vorabstimmung im 1-to-1 Kreativitäts-Workshop Innovationsübungen | <u>Thema</u> | <u>Dauer</u> |
| | Vorabstimmungen | 1h |
| | Workshop | 4h |
| | Betreuung [optional] | n.V. |

Voraussetzungen

- Sie sind in einer Rolle, in der Innovation gefragt ist
- Sie möchten neue Wege finden, um innovative Lösungen zu entwickeln
- Gruppendynamiken verstehen

Der Prozess



Die Modelle

6 Thinking Hats



Sie erlernen anhand von Kreativitätstechniken, wie Sie ein offeneres Umfeld für Ihr Team schaffen können, das vor Kreativität und Ideenreichtum sprüht.



6.3 Visionäre Zielsetzung

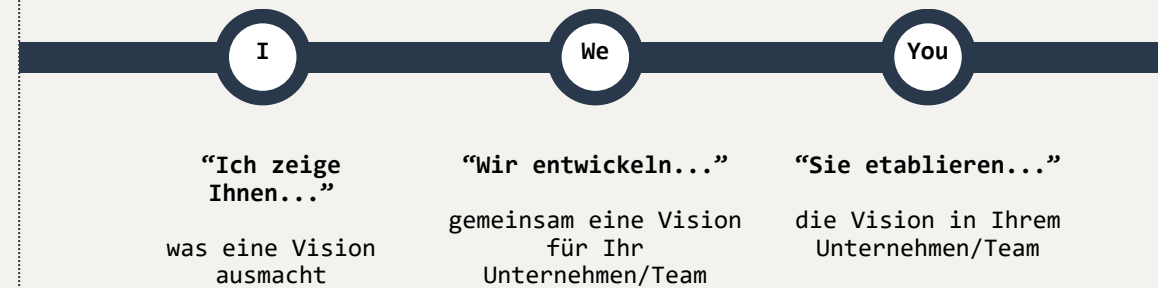
Das Festlegen **klarer, inspirierender und langfristiger Ziele**, die Richtung und Motivation bieten.

Im Coaching werden wir **gemeinsam Ziele setzen und daraus eine inspirierende Vision entwickeln**, die Ihre Mitarbeiter motiviert. Wir werden die Bedeutung von klaren und ansprechenden Zielen für die Mitarbeitermotivation beleuchten und praktische Schritte zur Entwicklung einer inspirierenden Vision vorstellen.

Bei Bedarf unterstützen wir Sie gerne bei der effektiven Kommunikation dieser Vision.

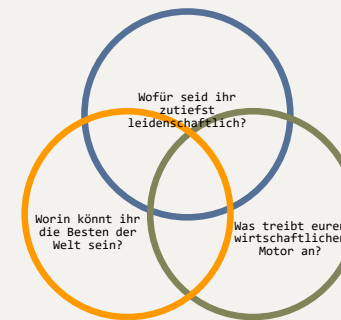
| Format | Aufwand | |
|--|-------------------------------------|----------------|
| | Thema | Dauer |
| <ul style="list-style-type: none"> Vorabstimmung im 1-to-1 Visions-Coaching Kommunikationsplanung | Vorabstimmungen | 1h |
| Voraussetzungen <ul style="list-style-type: none"> Rolle mit Verantwortung für strategische Ausrichtung Sie streben danach, eine Vision zu etablieren | Coaching | 8-10 Sitzungen |
| | Kommunikationsplanung [optional] | 1d |

Der Prozess



Die Modelle

Großes, haariges, ehrgeiziges Ziel



Um die visionäre Zielsetzung zu erlernen, müssen Sie die grundlegenden Fragen über das Handeln von ihnen oder ihrem Unternehmen stellen. So ermitteln Sie die passende Vision, die ihre Mitarbeiter und sie motivieren werden.



7.1 Veränderungsprozesse leiten

Die **Steuerung und Unterstützung** von Prozessen, die zu bedeutenden **Veränderungen** in Organisationen oder Teams führen.

Ob es sich um die Einführung neuer Software oder um Teamumstrukturierungen handelt, wir zeigen Ihnen, wie Sie Veränderungsprozesse erfolgreich in Ihr Team integrieren.

Auf Anfrage stehen wir Ihnen auch gerne unterstützend zur Seite, um die Umsetzung des Veränderungsprozesses zu begleiten.

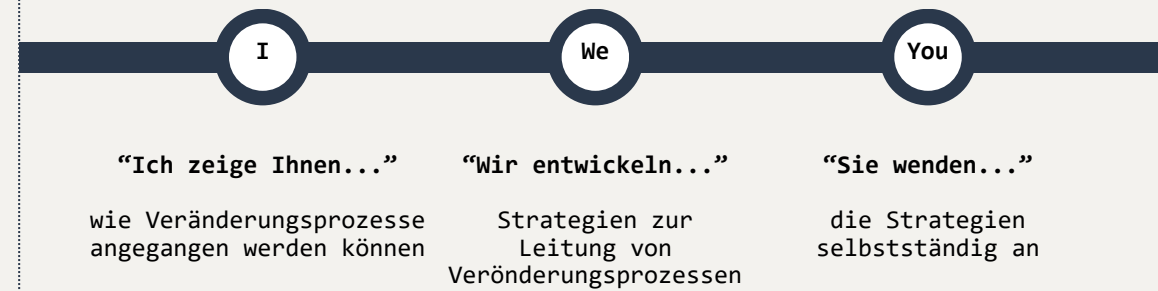
Beispielsituation: Ihr Unternehmen steht vor der Einführung neuer Technologien, die eine Veränderung der Arbeitsabläufe und Prozesse erfordern. Ihre Mitarbeiter sind besorgt über die Auswirkungen dieser Veränderungen auf ihre Arbeitsweise und ihre Rolle im Unternehmen.

| Format | Aufwand | |
|--|---------------------------------|-------|
| | Thema | Dauer |
| <ul style="list-style-type: none"> Workshop zur Change-Management-Theorie Change-Management Workshop Evaluations- und Anpassungssitzungen | Vorabstimmungen | 1h |
| | Workshop | 4h |
| | weitere Betreuung [optional] | n.V. |

Voraussetzungen

- Sie sind verantwortlich für die Durchführung von Veränderungsprozessen
- oder Sie streben danach, Veränderungsprozesse zu leiten

Der Prozess



Die Modelle

Stufen der Veränderung nach Kotter

- | | | |
|----|-------------------------------------|---|
| 1. | Dringlichkeit herstellen | Sie lernen, wie Sie Veränderungsprozesse leiten, basierend auf den 8 Schritten nach Kotter: Dringlichkeit schaffen, ein Führungsteam aufbauen, Vision entwickeln, Hindernisse überwinden, Erfolge feiern und Veränderungen nachhaltig verankern. Dieses Modell hilft, organisatorische und individuelle Aspekte gezielt zu adressieren. |
| 2. | Führungskoalition aufbauen | |
| 3. | Vision und Strategie entwickeln | |
| 4. | Vision kommunizieren | |
| 5. | Hindernisse beseitigen | |
| 6. | Kurzfristige Erfolge anstreben | |
| 7. | Veränderung weiter antreiben | |
| 8. | Veränderung in der Kultur verankern | |



7.2 Widerstände überwinden

Strategien und Techniken, um Hindernisse und Widerstand gegen Veränderungen oder Initiativen zu bewältigen.

In unserem Vortrag erörtern wir gemeinsam Strategien, die Ihnen helfen, Widerstände Schritt für Schritt zu überwinden und zu lösen. Wir werden die verschiedenen Arten von Widerständen beleuchten, die in Veränderungsprozessen auftreten können, und praktische Ansätze zur Bewältigung dieser Herausforderungen vorstellen.

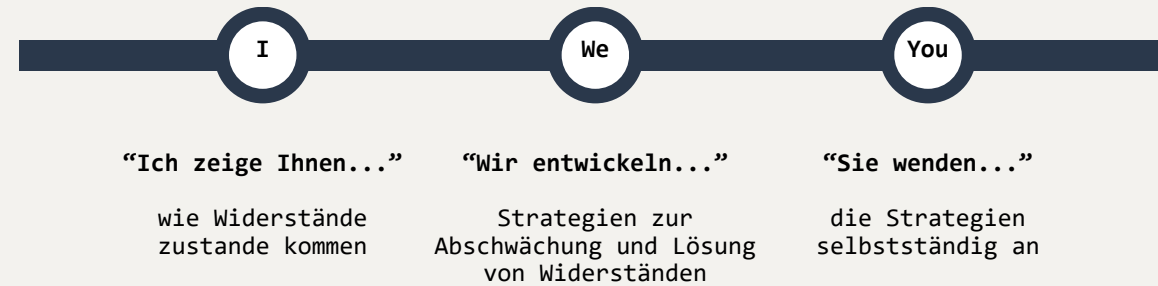
Beispielsituation: Ihr Unternehmen plant eine Umstrukturierung der Abteilungen und Arbeitsabläufe, um effizienter zu werden und sich an veränderte Marktbedingungen anzupassen. Einige langjährige Mitarbeiter haben Bedenken hinsichtlich der Veränderungen, da sie befürchten, dass ihre Rollen und Verantwortlichkeiten beeinträchtigt werden könnten.

| Format | Aufwand | |
|---|------------------|-------|
| | Thema | Dauer |
| <ul style="list-style-type: none"> Vorabstimmung im 1-to-1 Widerstandsmanagement-Vortrag Konfliktlösungs-Übung | Vorabstimmungen | 1h |
| | Vortrag | 2h |
| | Praktische Übung | 2h |

Voraussetzungen

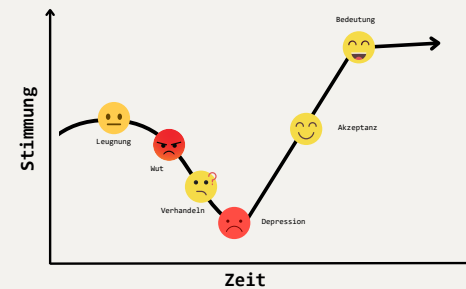
- Akute Widerstände im Team/Organisation
- Sie möchten lernen, wie Sie effektiv mit Widerständen umgehen

Der Prozess



Die Modelle

Veränderungskurve



Sie lernen die verschiedenen Phasen des Wandels kennen. Durch sie erfahren Sie, wie Widerstände entstehen und wie Sie ihnen entgegen wirken können. So können Sie den Widerstand schnell abbauen.

Inhaltsverzeichnis

Prolog:

Führung als Handwerkskunst

Core Leadership Arts:

Die Bausteine moderner Führung im Überblick

Unsere Bestseller:

Basics der Teamführung

Bausteine moderner Führung:

Mit Core Leadership Arts starke Teams inszenieren

Epilog & Kontakt

Epilog

Vorhang auf für Ihre Erfolgsgeschichte

Eine erfolgreiche Organisation entsteht durch das Zusammenspiel von Talenten, klaren Zielen und einer gemeinsamen Vision. Mit den Core Leadership Arts, den darauf aufbauenden Core Leadership Essentials und den Core Culture Insights unterstützen wir Sie dabei, Ihre gesamte Organisation zu stärken – von Führungskräften bis hin zur Unternehmenskultur.

Ob Resilienz fördern, Veränderungen gestalten, Kommunikation verbessern oder psychologische Sicherheit schaffen – unsere Programme und Beratungsangebote stärken alle Ebenen Ihrer Organisation.

Gemeinsam schaffen wir ein Umfeld, das Vertrauen und Zusammenarbeit fördert. Ihre Organisation wird zur Bühne für Innovation und nachhaltigen Erfolg. Der Vorhang hebt sich – die nächste Szene Ihrer Erfolgsgeschichte wartet.

Neugierig geworden?



Kontakt



Romy Semler - Manager

Aus Hirnforschung und Theater weiß Romy: Die wichtigste Aufgabe im Team ist, Talente so zu inszenieren, dass Ziele erreicht werden und alle gewinnen. Auf wissenschaftlicher Basis hilft Romy Führungskräften, Kommunikation zu meistern, die Balance zwischen Professionalität und Menschlichkeit zu halten und eine Bühne zu schaffen, auf der Innovation und Resilienz wachsen.

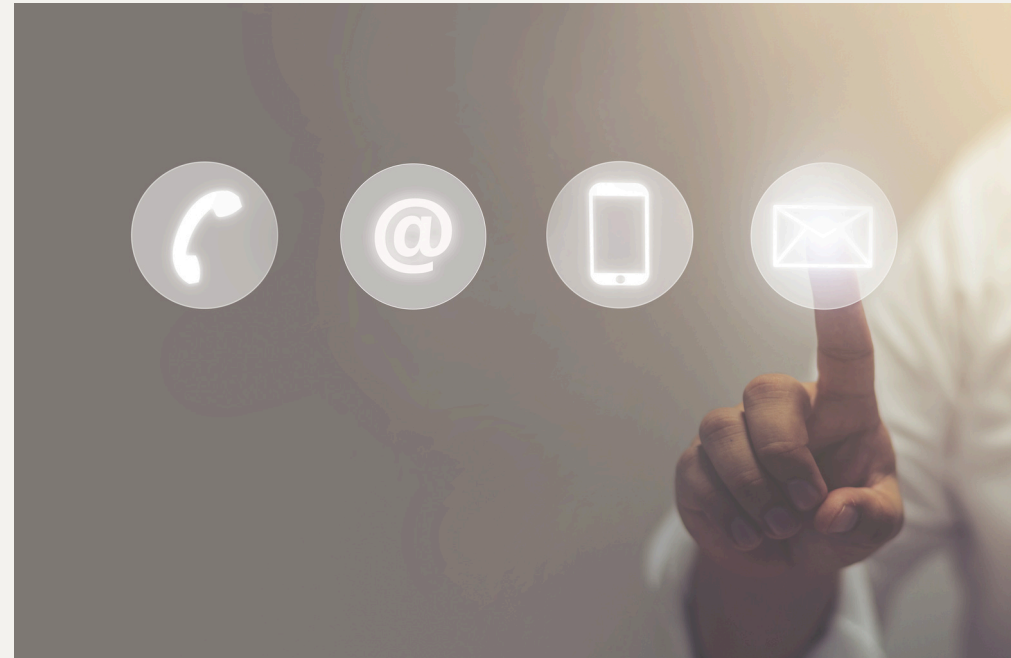
+49 173 6229947 semler@bcoreconsult.com

Tim Möller - Consultant

Mit einem Master in Psychologie und einer Spezialisierung auf Lehren, Lernen und Kompetenzentwicklung unterstützt Tim Möller Mitarbeitende und Führungskräfte, sich an die Herausforderungen einer dynamischen Arbeitswelt anzupassen. Sein Fokus auf Achtsamkeit, Teamdynamiken und Entscheidungstheorien fördert persönliche und berufliche Kompetenzen.



+49 173 5845070 moeller@bcoreconsult.com





“Nicht weil es
schwer ist, wagen
wir es nicht,
sondern weil wir
es nicht wagen
ist es schwer.”

- Seneca